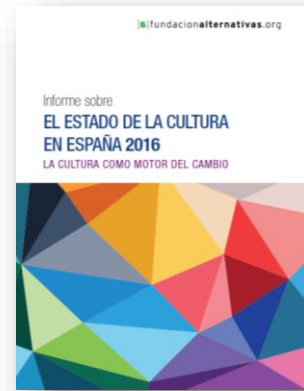
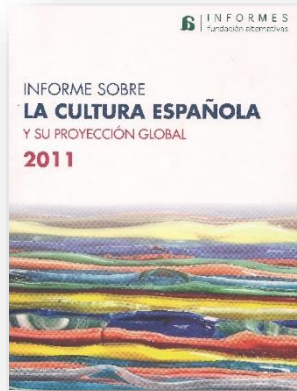




Informe sobre

EL ESTADO DE LA CULTURA EN ESPAÑA 2018

ESPAÑA Y EL ESPACIO CULTURAL IBEROAMERICANO



DATOS ECONÓMICOS

Pérdidas: - 0, 3 % PIB, -0,4 % Propiedad Intelectual

Empresas Culturales: + 2.500

Empleo: -50.000

Gasto Hogar: de 910 a 764 E (del 3.1 al 2,7 %)

Gasto individuo: De 368 a 306 E



EVOLUCIÓN DEL PRESUPUESTO PARA CULTURA (PGE)

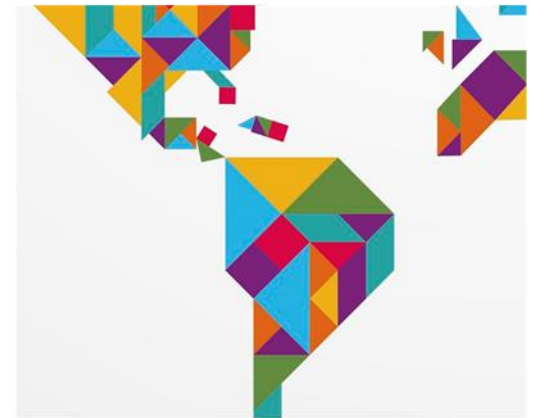
2011	2012	2013	2014	2015	2016	2017
1.104	942	722	718	749	807	803



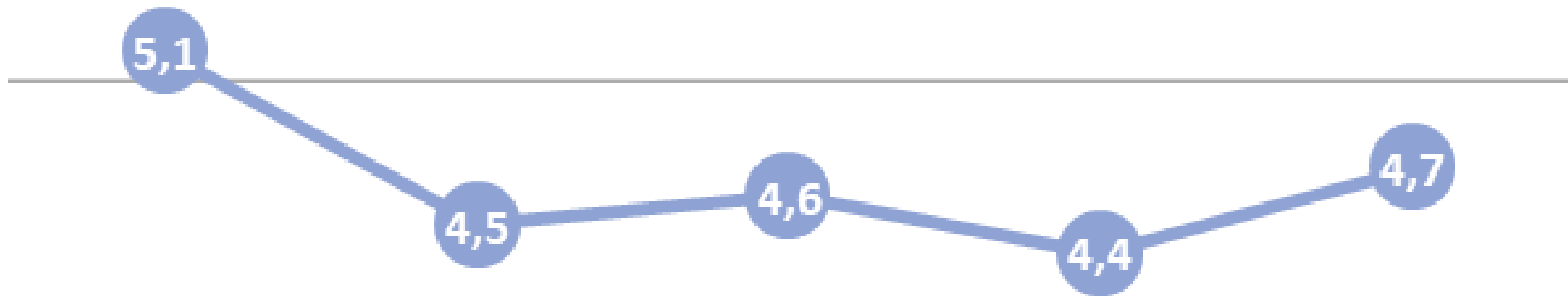
POLITICAS PUBLICAS

Presupuesto consolidado Cultura 2017 Prorrogado

803 ME



EVOLUCIÓN DE LA PERCEPCIÓN DE LA CULTURA (ICE18)



Año	2011	2013	2015	2017	2018
Calificación	5,1	4,5	4,6	4,4	4,7

ASPECTOS DESTACABLES

Encuesta ICE18



Entre las 10 **puntuaciones máximas** alcanzadas, las **TIC y las redes digitales** determinan seis preguntas con notas elevadas, directa o indirectamente.



De las 10 **puntuaciones más negativas**, seis corresponden a las **políticas públicas culturales** y seis (en ocasiones, cruzadas) a la **proyección exterior** y la **cooperación cultural**.



FUNDACIÓN
alternativas

GRACIAS

www.fundacionalternativas.org